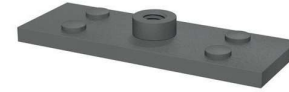
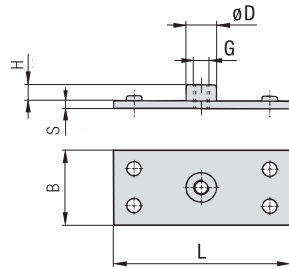


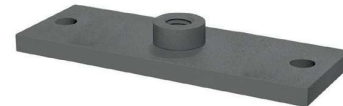
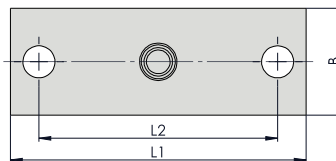
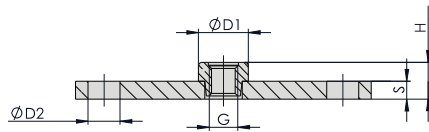
**Schweißplatte, kurz
Typ SP**

C

Größe STAUFF	DIN	Abmessungen (mm/in)						Gewinde G	Bestellbezeichnungen (Lieferstandards)
		L	B	S	H	ØD			
1D	1	37	30	3	6,5	12	M6	SP-1D-M-W2	
		1.46	1.18	.12	.26	.47	1/4-20 UNC	SP-1D-U-W2	
2D	2	55	30	5	6	14	M8	SP-2D-M-W2	
		2.17	1.18	.20	.24	.55	5/16-18 UNC	SP-2D-U-W2	
3D	3	70	30	5	6	14	M8	SP-3D-M-W2	
		2.76	1.18	.20	.24	.55	5/16-18 UNC	SP-3D-U-W2	
4D	4	85	30	5	6	14	M8	SP-4D-M-W2	
		3.35	1.18	.20	.24	.55	5/16-18 UNC	SP-4D-U-W2	
5D	5	110	30	5	6	14	M8	SP-5D-M-W2	
		4.33	1.18	.20	.24	.55	5/16-18 UNC	SP-5D-U-W2	

Sämtliche Gewindeteile sind sowohl mit metrischem ISO-Gewinde oder UNC-Gewinde verfügbar (siehe Maßtabelle).
Alternative Werkstoffe und Oberflächen sind auf Anfrage erhältlich. Bitte wenden Sie sich an STAUFF.

Bestellschlüssel
Schweißplatte *SP-*1D-*M-*W2

* Schweißplatte, kurz		SP
* STAUFF Größe		1D
* Gewinde	Metr. ISO-Gewinde	M
	UNC-Gewinde	U
* Werkstoff	Stahl, phosphatiert	W2
	Stahl, Zink/Nickel-beschichtet	W3
	Edelstahl V2A	W4
	1.4301 / 1.4305 (AISI 304 / 303)	W4
	Edelstahl V4A	W5
	1.4401 / 1.4571 (AISI 316 / 316 Ti)	W5

**Schweißplatte, verlängert
Typ SPV**


Größe STAUFF	DIN	Gewinde G	Abmessungen (mm/in)						ØD1	ØD2	Bestellbezeichnungen (Lieferstandards)
			L1	L2	B	S	H				
1D	1	M6	64	50	30	3	8,3	11,8	6,5	SPV-1D-M-W3	
		1/4-20 UNC	2.52	1.97	1.18	.12	.33	.46	.26	SPV-1D-U-W3	
2D	2	M8	83	67	30	5	10,3	14	9	SPV-2D-M-W3	
		5/16-18 UNC	3.27	2.64	1.18	.20	.41	.55	.35	SPV-2D-U-W3	
3D	3	M8	97	81	30	5	10,3	14	9	SPV-3D-M-W3	
		5/16-18 UNC	3.82	3.19	1.18	.20	.41	.55	.35	SPV-3D-U-W3	
4D	4	M8	110	94	30	5	10,3	14	9	SPV-4D-M-W3	
		5/16-18 UNC	4.33	3.70	1.18	.20	.41	.55	.35	SPV-4D-U-W3	
5D	5	M8	136	120	30	5	10,3	14	9	SPV-5D-M-W3	
		5/16-18 UNC	5.35	4.72	1.18	.20	.41	.55	.35	SPV-5D-U-W3	

Sämtliche Gewindeteile sind sowohl mit metrischem ISO-Gewinde oder UNC-Gewinde verfügbar (siehe Maßtabelle).
Alternative Werkstoffe und Oberflächen sind auf Anfrage erhältlich. Bitte wenden Sie sich an STAUFF.

Bestellschlüssel
Schweißplatte *SPV-*1D-*M-*W2

* Schweißplatte, verlängert		SPV
* STAUFF Größe		1D
* Gewinde	Metr. ISO-Gewinde	M
	UNC-Gewinde	U
* Werkstoff	Stahl, Zink/Nickel-beschichtet	W3
	Edelstahl V4A	W5
	1.4401 / 1.4571 (AISI 316 / 316 Ti)	W5